

Blue & The City

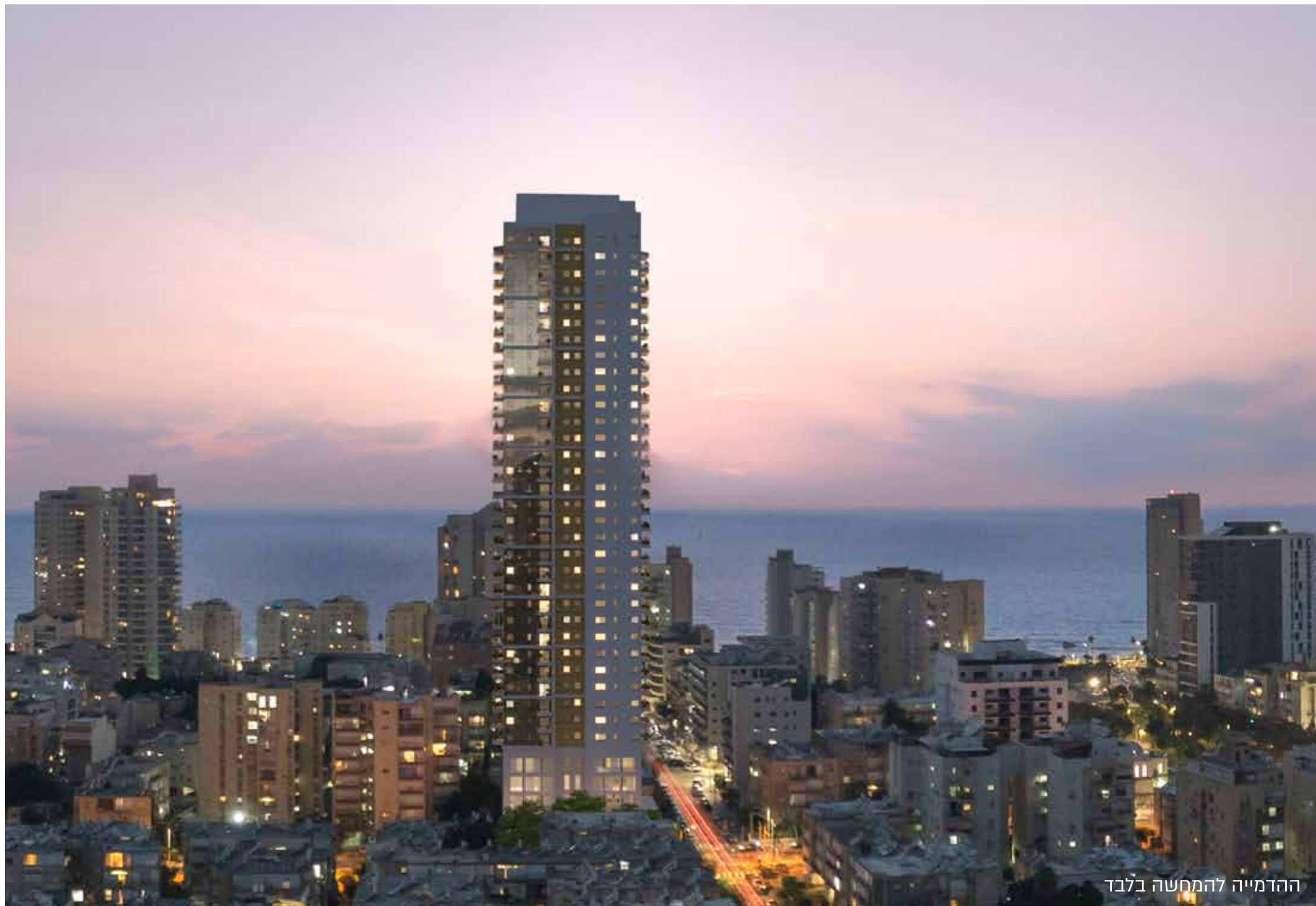
לגור בין תל אביב לים | בת ים

NEFUSSY ^{LTD}

יוקרה אמיתית שואפת לשלמות. כשחותרים לשלמות
אין מקום לפשרות. Blue & The City בת ים,
פרויקט מבית חברת רוטשטיין המציב סטנדרט חדש
של איכות חיים עם חוויה של מגורים במגדל יוקרה
בין תל אביב לים.

Blue
&The
City





ההדמייה להמחשה בלבד



ההדמיה להמחשה בלבד









מצטרפים היום למהפכה האורבנית של גוש דן.
על קו רכבת הקלה שעתידה לבטל את גבול תל אביב
בת ים, חברת רוטשטיין מקימה את מגדל היוקרה
Blue & The City – בת ים. חווית מגורים של יוקרה
ואיכות - רק כ-400 מטר מהים.
מיקום המגדל, בצמוד לנקודת עצירה של הרכבת הקלה,
מאפשר לדיירי המגדל ליהנות מנגישות יוצאת דופן
לכל מקום במרכז תל אביב. שילוב מושלם בין חוף הים
האייקוני של בת ים אל מקומות הבילוי והתרבות
של תל אביב.

Blue
&The
City

Blue
& The
City

מרכז פרס לשלום
טיילת יפו
חוף גבעת העליה, תל אביב יפו

תל אביב
יפו

בית חולים
וולפסון

איילון

מועדון השייט בת ים
חוף הגולשים

חוף ירושלים
טיילת

אמפיטיאטרון

חוף הסלע
טיילת

מוזאון בת ים לאומנות

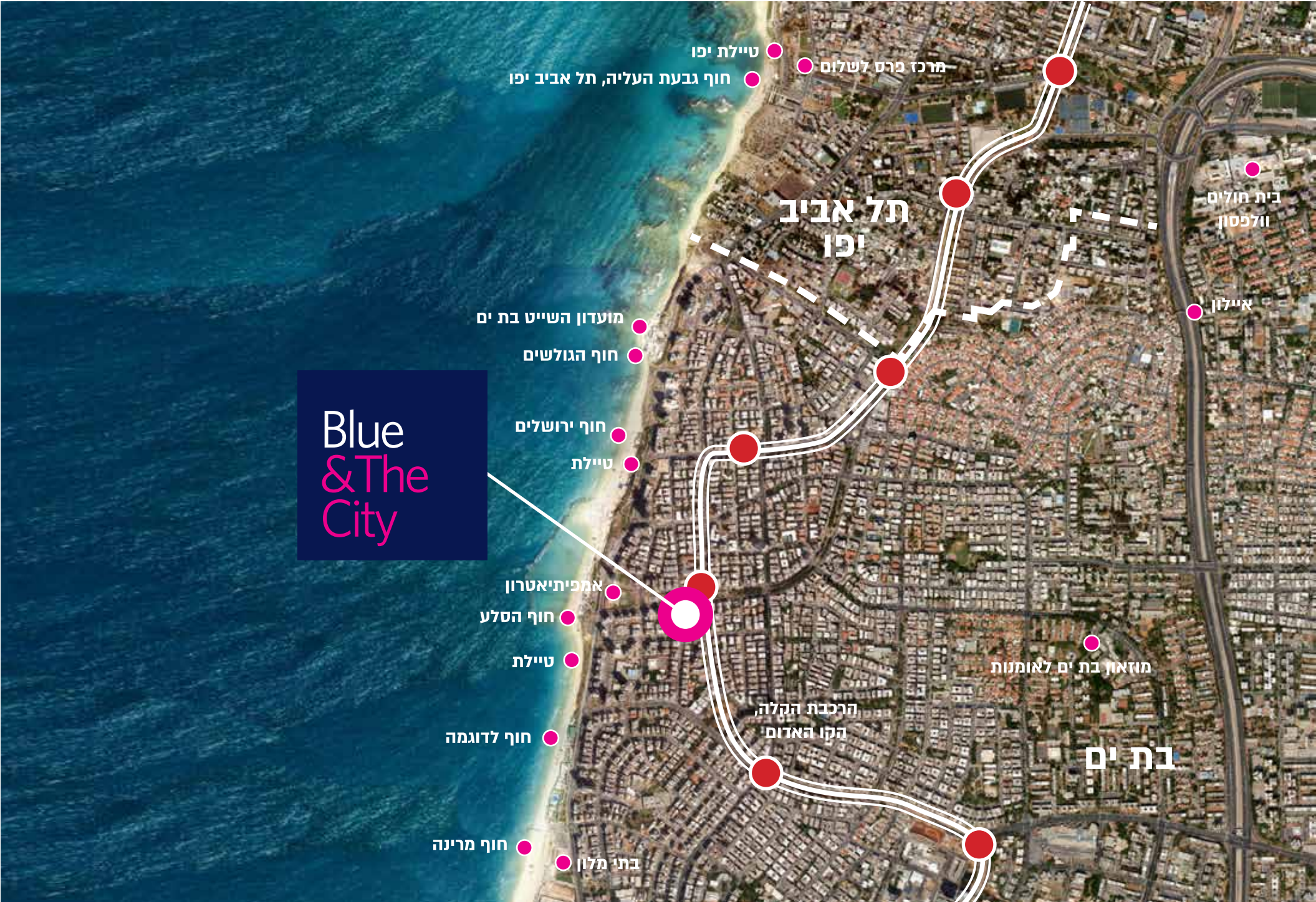
הרכבת הקלה,
הקו האדום

בת ים

חוף לדוגמה

חוף מרינה

בתי מלון



An aerial photograph of a city, likely Tel Aviv, taken from an elevated position. The sun is setting over the sea, creating a bright orange and yellow glow that reflects on the water and illuminates the sky. The city below is densely packed with buildings, and the sea is visible in the distance. A dark blue rectangular box is overlaid on the left side of the image, containing text in Hebrew and English. A large pink arrow points from the Hebrew text towards the city.

Blue &The City

מיקום המגדל
רק כ- 400 מ'
מחוף הים
והטיילת,
במרחק הליכה
קצר



ההדמייה להמחשה בלבד

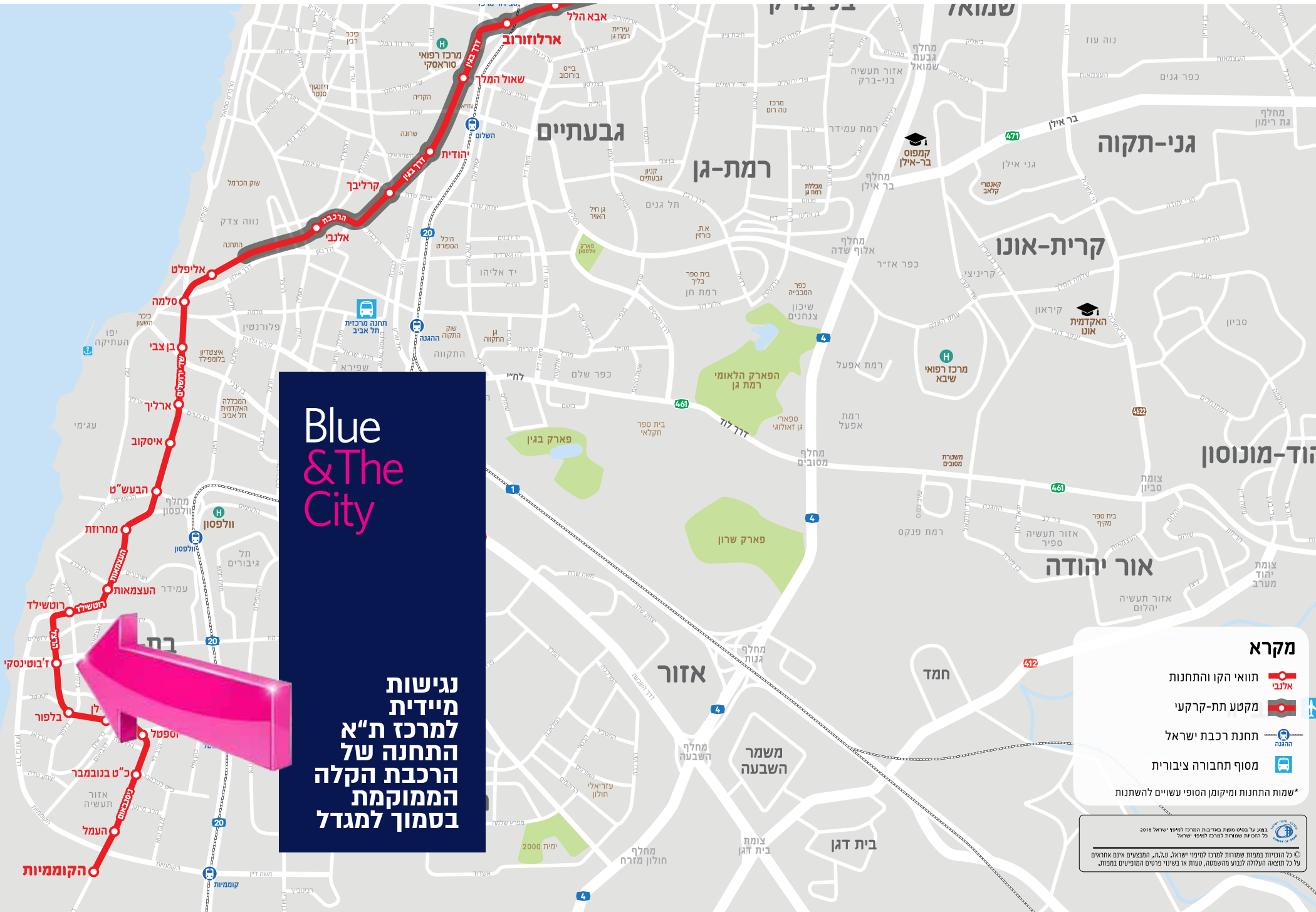




ההדמייה להמחשה בלבד

Blue & The City

**נגישות
מיידית
למרכז ת"א
התחנה של
הרכבת הקלה
הממוקמת
בסמוך למגדל
בסמוך למגדל**



מקרא

-  תוואי הקו והתחנות אלנבי
 -  מקטע תת-קרקעי
 -  תחנת רכבת ישראל
 -  מסוף תחבורה ציבורית
- ישמות התחנות ומיקומן הסופי עשויים להשתנות

בנו על בסיס מפת בארצות הברית המרכז לתימטי ישראל 2015
כל הכותרות שמורות לרכבת הטימטי ישראל
כל הזכויות במפות שמורות למרכז לתימטי ישראל, על.גה, המצגים אינם אחראים
על כל תוצאה העולה לנבוע מהשטת, שטת או בשיתוף פיתוח המופיעים במפות.



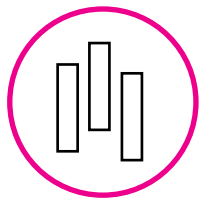
התדמיה להמחשה בלבד



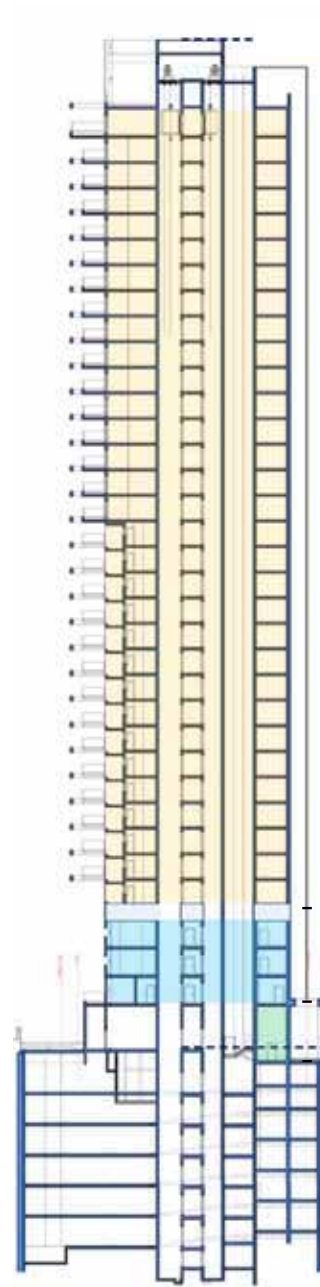
6 מפלסי מרתפים
וחניה תת קרקעית



לובי עם חלל כפול
בעיצוב אדריכלי



מגדל יוקרה עם
קירות מסך מעוצבים



31 קומות של מגורים

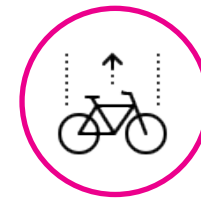
3 קומות של משרדים

מסחר ולובי מפואר

חניון תת קרקעי
בן 6 מפלסים



137 יחידות
דיור



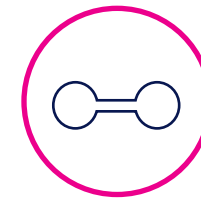
חדר אופניים
/ עגלות



3 קומות
משרדים



מגדל יוקרה בן
35 קומות



מועדון כושר
פרטי



מסחר בקומת
הכניסה

נוף לכיוון צפון מערב מקומה 15

Blue
&The
City



נוף לכיוון דרום מערב מקומה 23

Blue
&The
City



נוף לכיוון מערב מקומה 30

Blue
&The
City





המועצה העולמית לגורדי שחקים ובנייה עירונית, CTBUH
היושבת בארצות הברית הינה הגוף המקצועי המוביל
בנושא תכנון, ניהול, בניה וייזום של בניינים גבוהים.
במועצה חברים כ- 800,000 איש מכל העולם.
האדריכל גיל שנהב ממשרד אדריכלים כנען שנהב
אדריכלים המשמש יו"ר הפורום הישראלי
לגורדי שחקים ובניה עירונית, הינו האדריכל של מגדל
Blue & The City.
תכנון המגדל בוצע בקפידה והושם דגש מיוחד על חיבורו
הטבעי למרחב האורבאני כשמרבית הדירות ניהנות מהנוף
המהפנט של הים. עיצוב המגדל מתכתב עם הסגנונות
המובילים בתחום מגדלי היוקרה בעולם - תוך שימוש
בקווים ישרים ונקיים בשילוב פונקציונליות תכנונית.

Blue
&The
City

Blue &The City

מכון כושר פרטי
לשימוש דיירי
המגדל



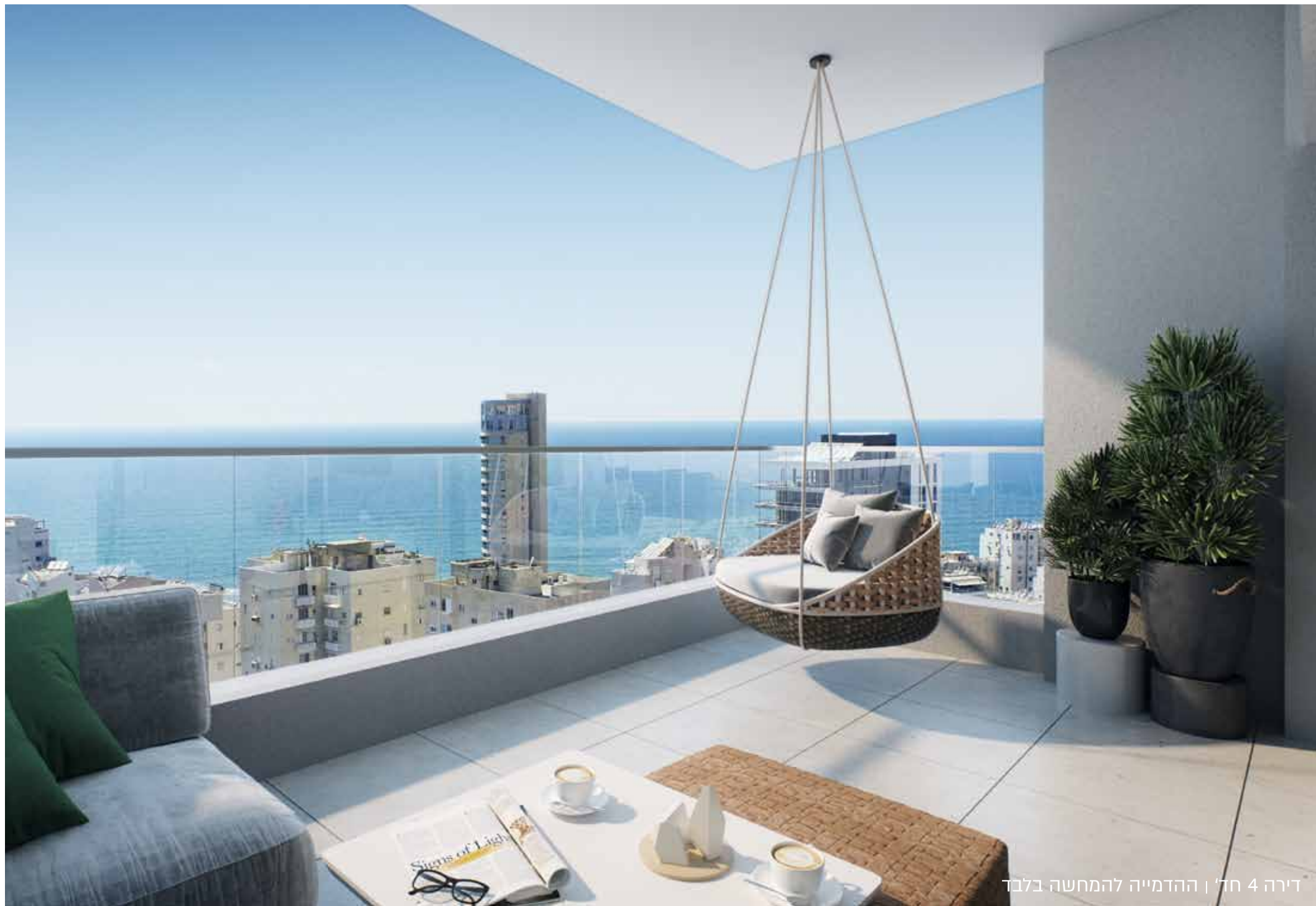
חדר כושר פרטי | ההדמייה להמחשה בלבד

Blue & The City

שטחים ציבוריים
ולובי בגובה כפול
בעיצוב אדריכלי

Blue & The City – בת ים, מציב סטנדרט אדריכלי
אקסקלוסיבי של איכות חיים בסביבה אורבנית.
תמהיל מגוון של דירות 2, 3, 4, 5, 6 חדרים
ופנטהאוזים מבטיחים חווית מגורים מפנקת מול הים.

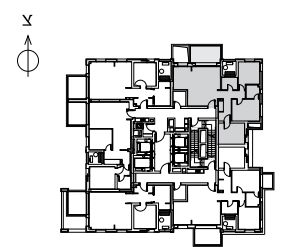
Blue
&The
City



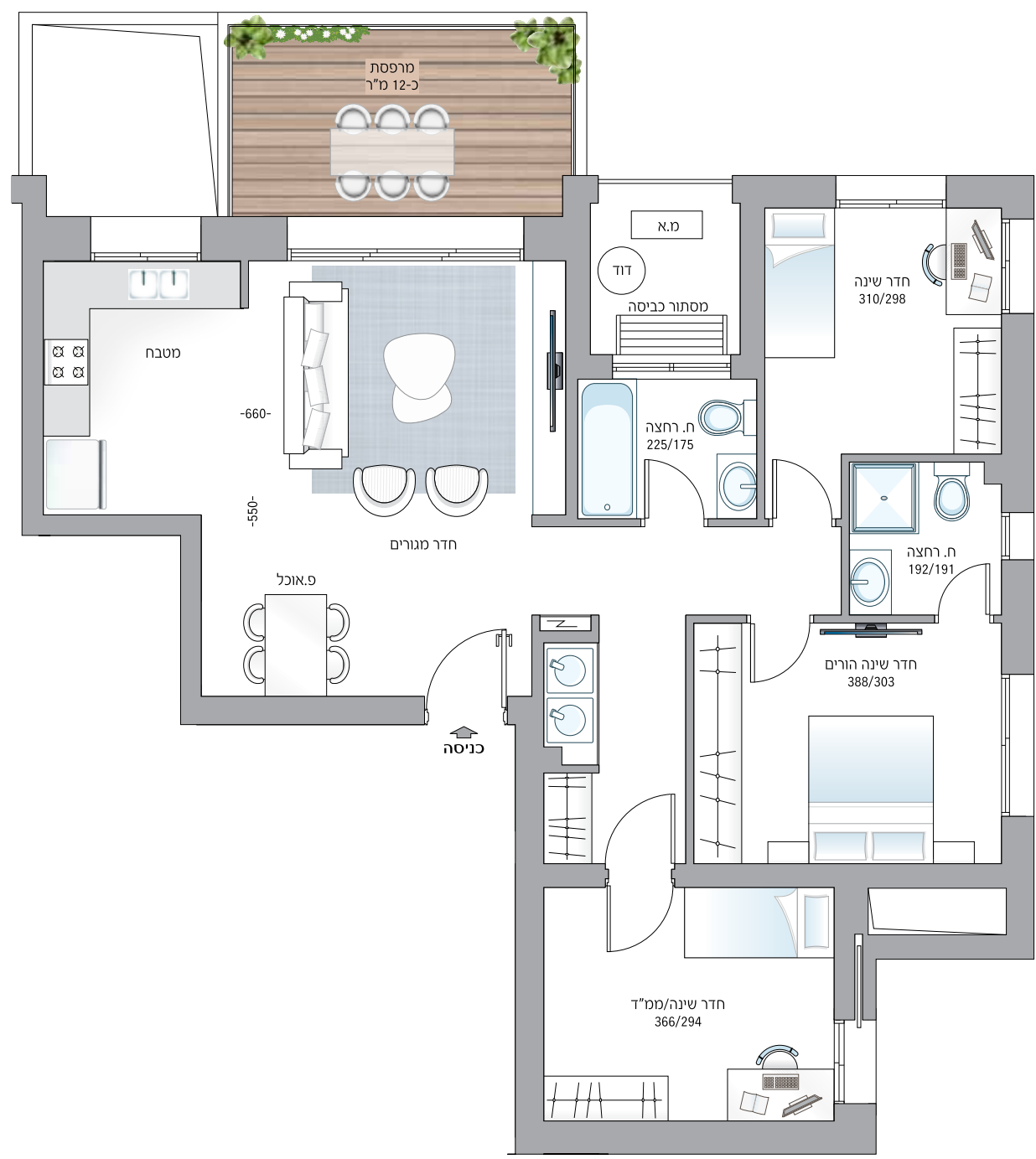
A

דירת 4 חדרים
קומות 4-13 | צפון/מזרח

שטח דירה 101 מ"ר
שטח מרפסת 12 מ"ר



מס' דירה	קומה
1	4
6	5
11	6
16	7
21	8
26	9
31	10
36	11
41	12
46	13



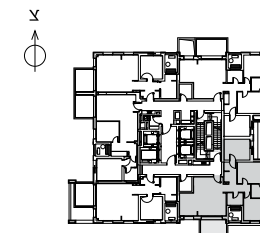
* לא סופי, לפני היתר בניה

B

דירת 4 חדרים
קומות 4-12 | דרום/מזרח

שטח דירה 101 מ"ר

שטח מרפסות 10 מ"ר כ-4 מ"ר



מס' דירה	קומה
2	4
7	5
12	6
17	7
22	8
27	9
32	10
37	11
42	12

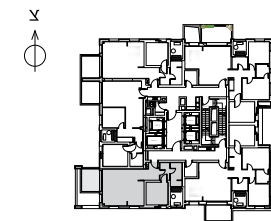
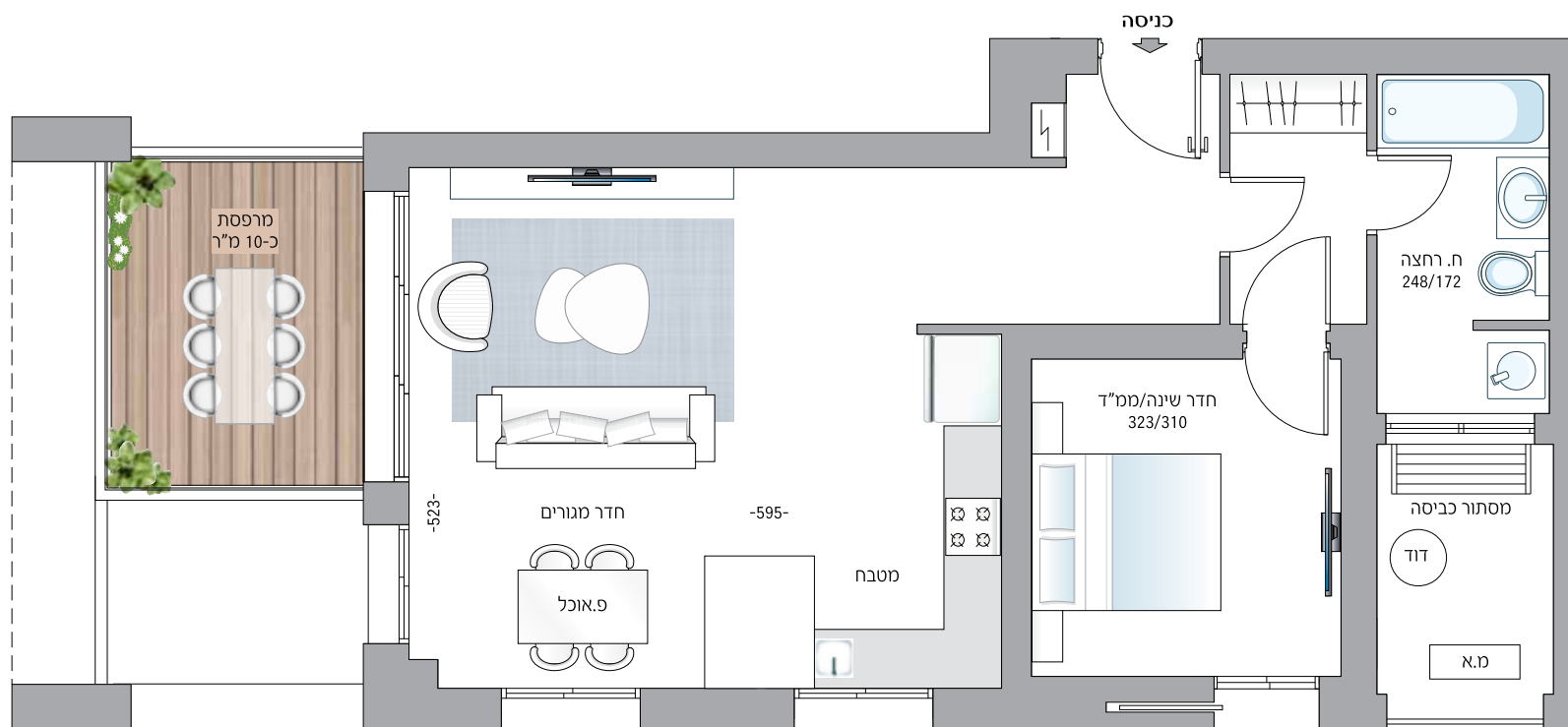


דירה 4 חד' | ההדמייה להמחשה בלבד



דירת 2 חדרים
קומות 7-18 | דרום/מערב

שטח דירה 70 מ"ר
שטח מרפסת 10 מ"ר

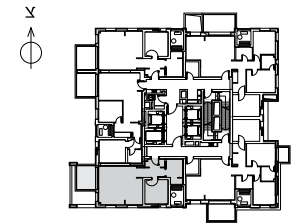
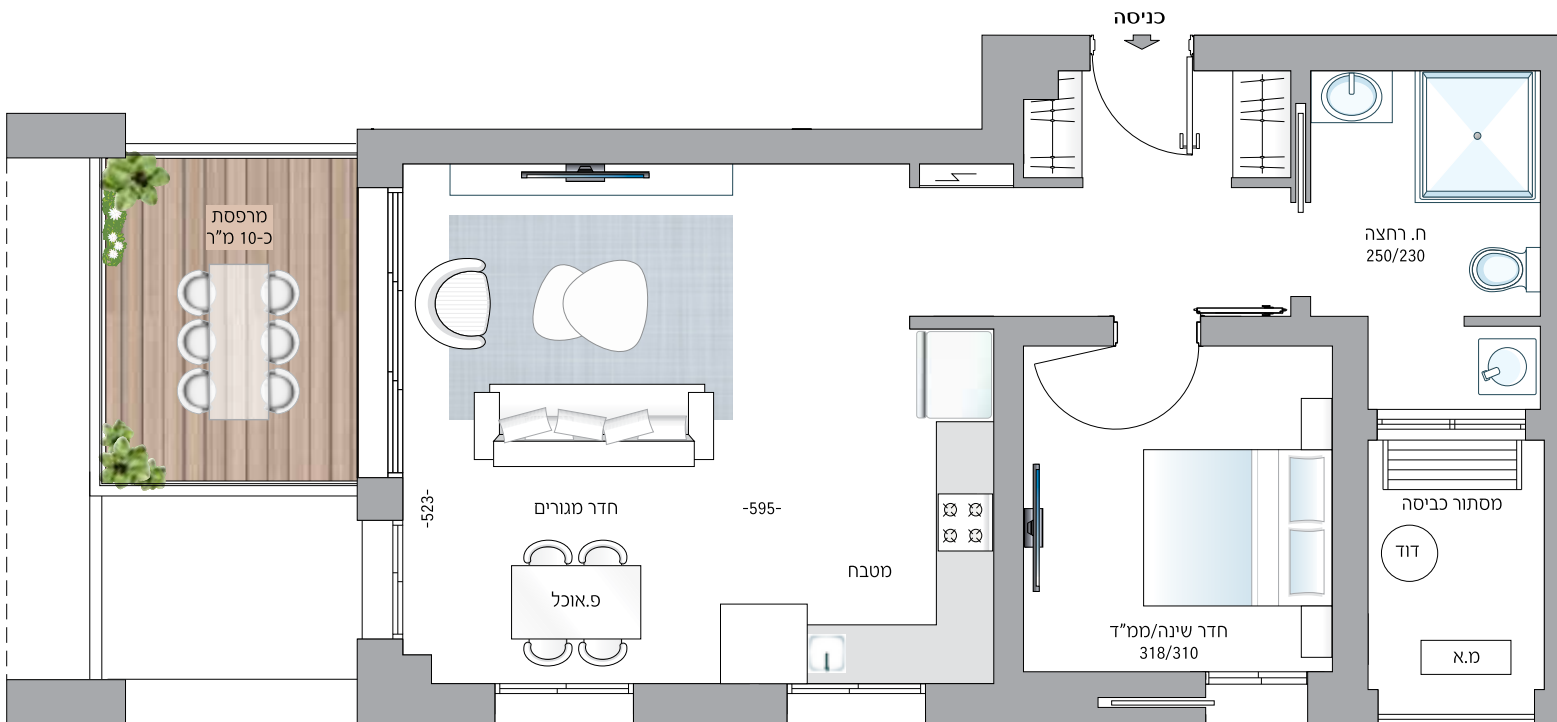


מס' דירה	קומה
18	7
23	8
28	9
33	10
38	11
43	12
48	13
53	14
58	15
63	16
68	17
73	18



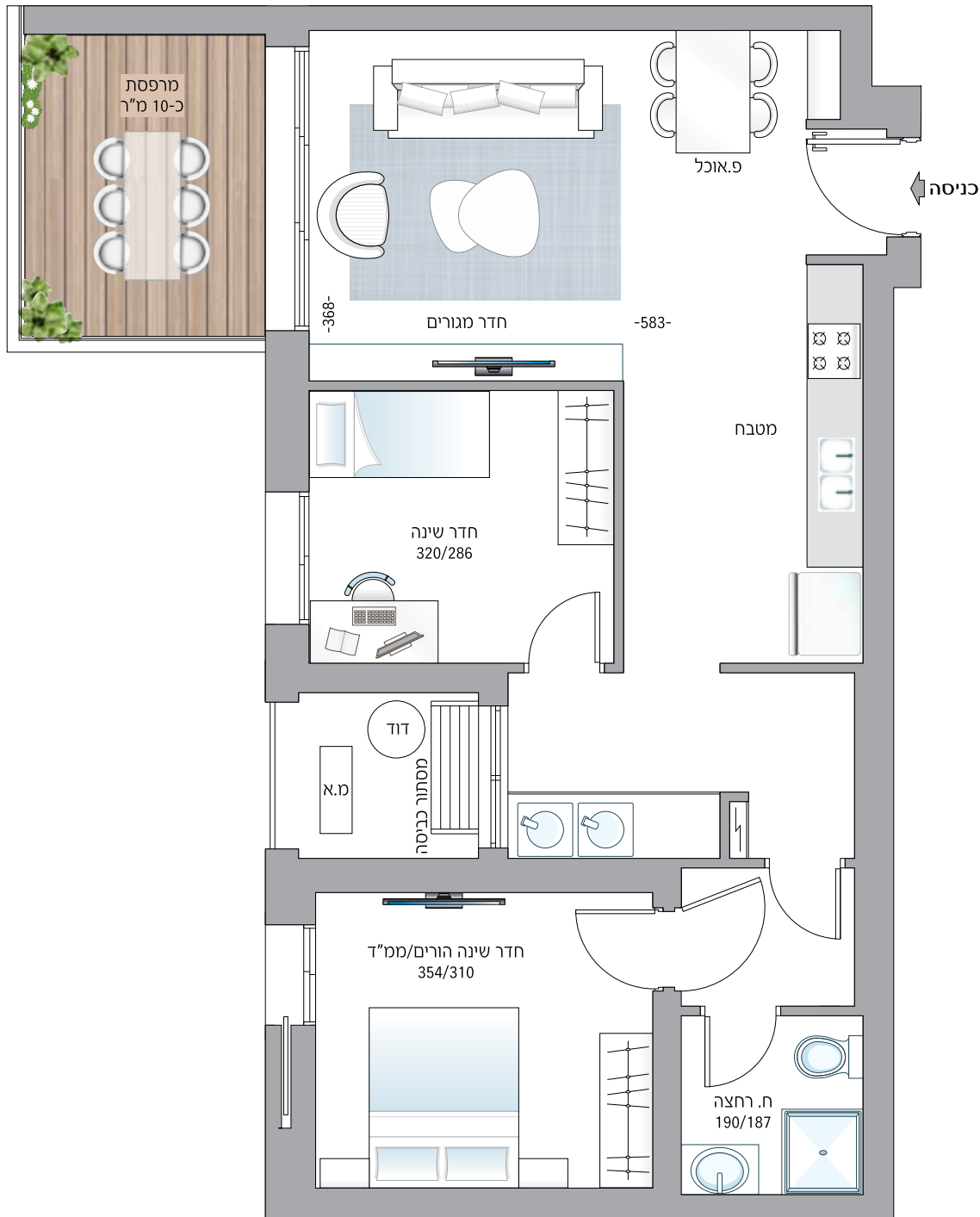
דירת 2 חדרים
קומות 4-6 | דרום/מערב

שטח דירה כ-70 מ"ר
שטח מרפסת כ-10 מ"ר



מס' דירה	קומה
3	4
8	5
13	6

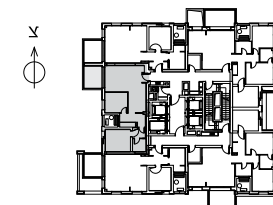




D

דירת 3 חדרים קומות 4-18 מערב

שטח דירה כ-79 מ"ר
שטח מרפסת כ-10 מ"ר

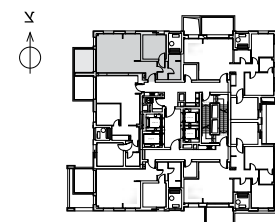
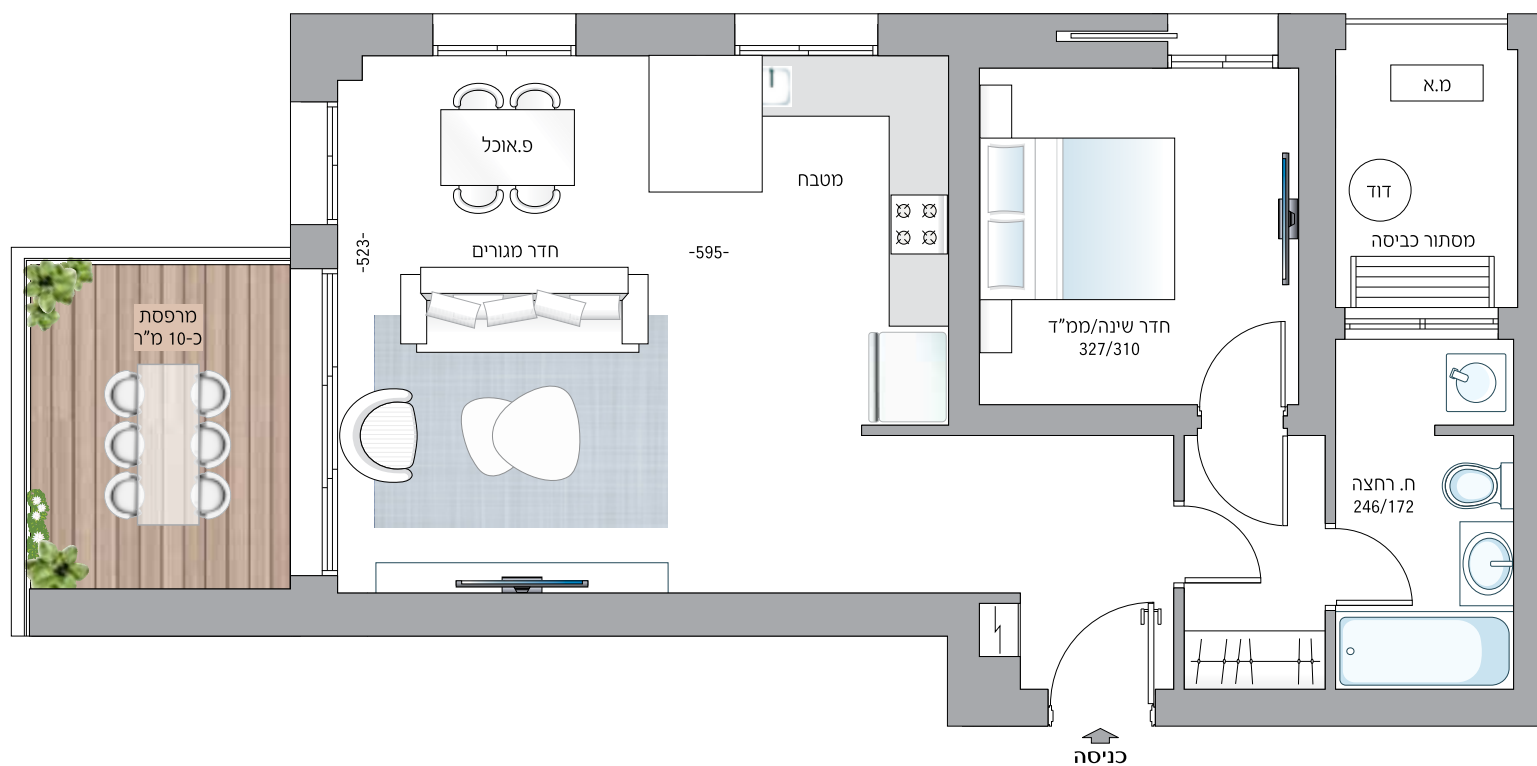


מס' דירה	קומה
4	4
9	5
14	6
19	7
24	8
29	9
34	10
39	11
44	12
49	13
54	14
59	15
64	16
69	17
74	18

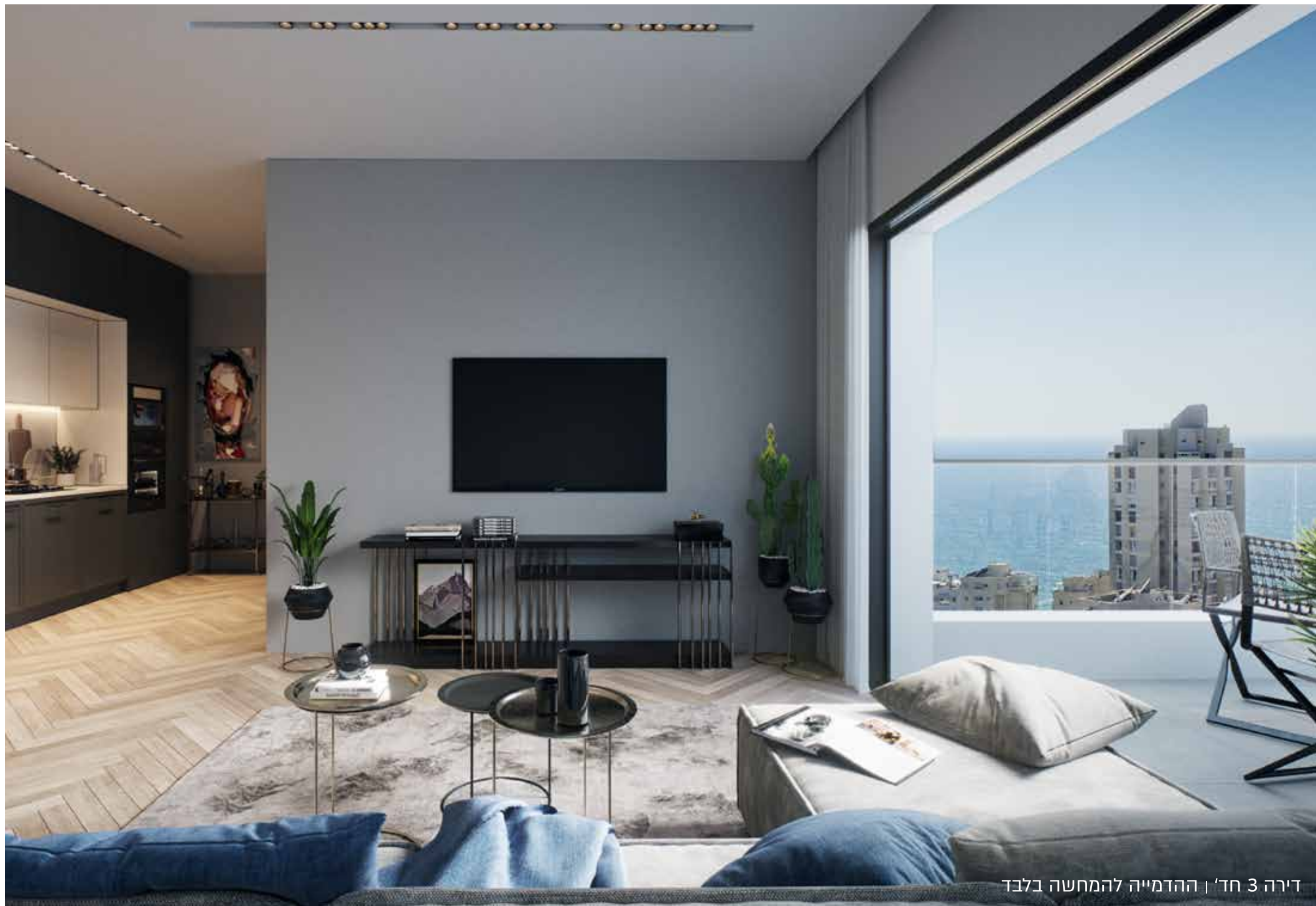
E

דירת 2 חדרים קומות 8-18 | צפון/מערב

שטח דירה כ-70 מ"ר
שטח מרפסת כ-10 מ"ר



מס' דירה	קומה
25	8
30	9
35	10
40	11
45	12
50	13
55	14
60	15
65	16
70	17
75	18

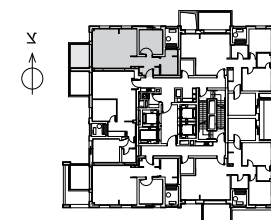
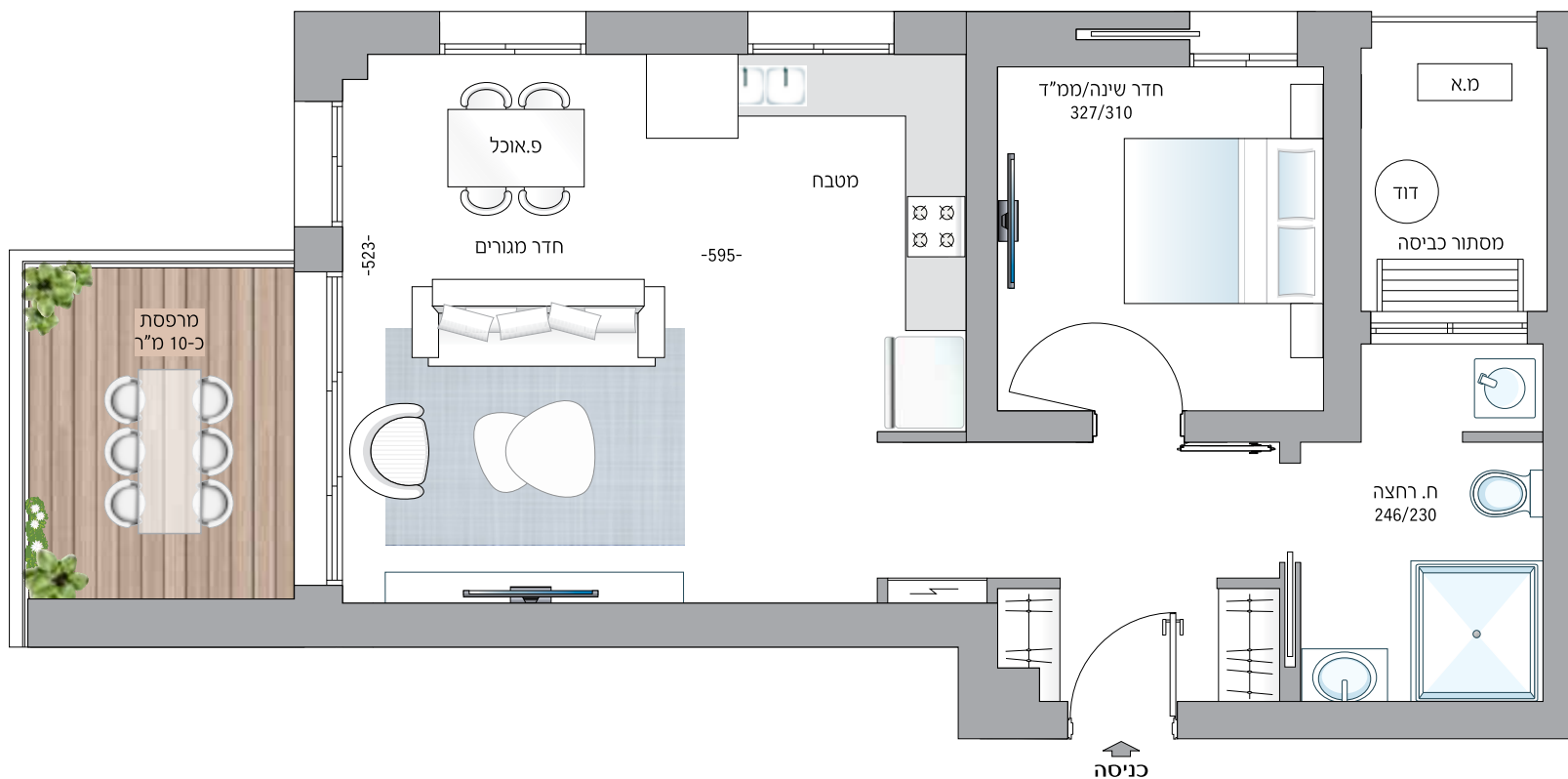


דירה 3 חד' | ההדמייה להמחשה בלבד



דירת 2 חדרים
קומות 4-7 | צפון/מערב

שטח דירה כ-70 מ"ר
שטח מרפסת כ-10 מ"ר



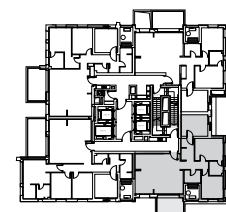
מס' דירה	קומה
5	4
10	5
15	6
20	7

G

דירת 4 חדרים קומות 13-33 | דרום/מזרח

שטח דירה 107 מ"ר

שטח מרפסות 10+ כ-4 מ"ר



מס' דירה	קומה
47	13
52	14
57	15
62	16
67	17
72	18
77	19
81	20
85	21
89	22
93	23
97	24
101	25
105	26
109	27
113	28
117	29
121	30
125	31
129	32
133	33



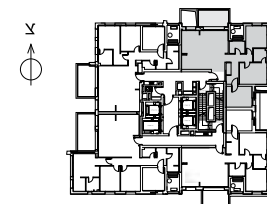
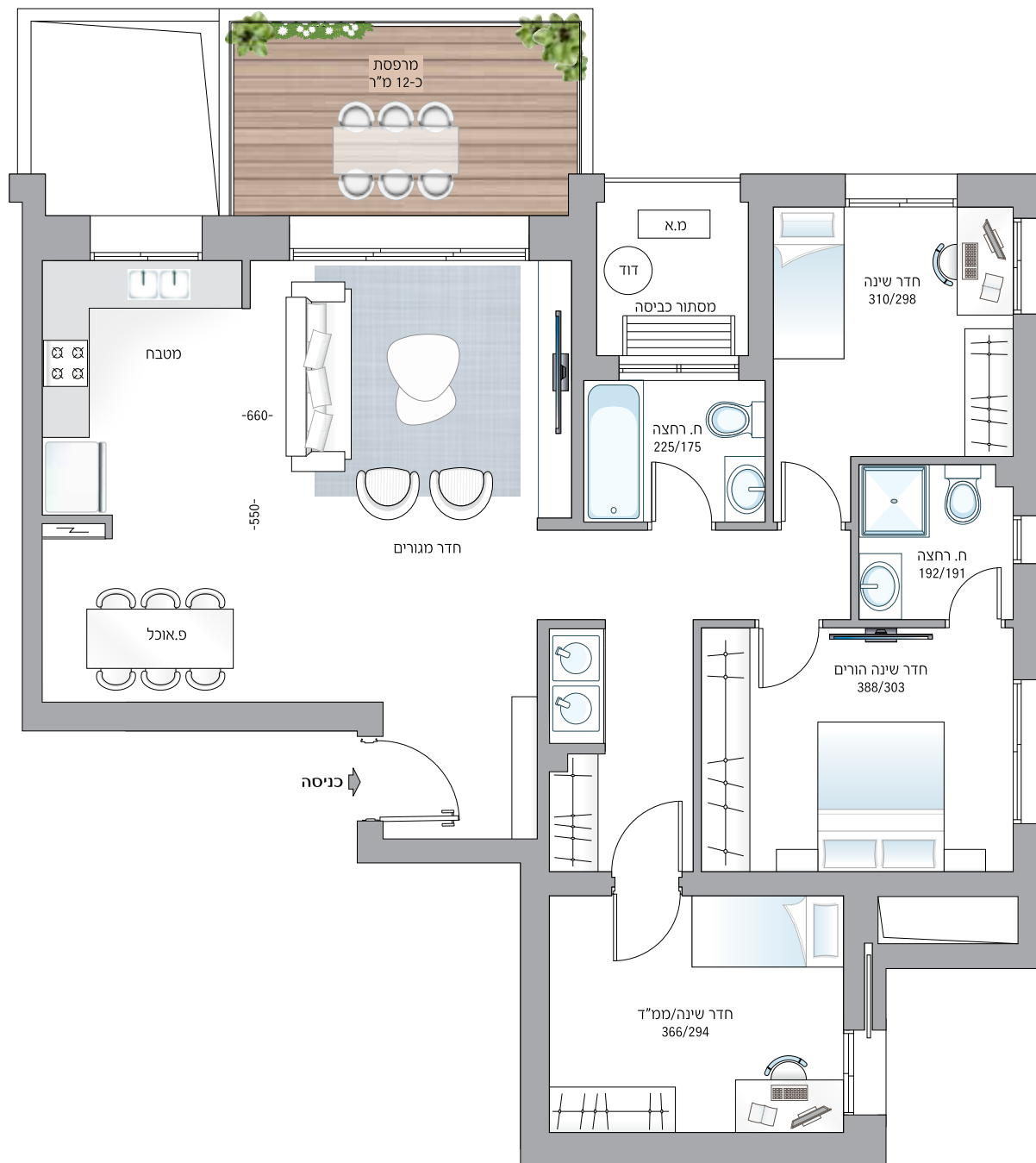
דירה 5 חד' | ההדמייה להמחשה בלבד



דירת 4 חדרים קומות 14-33 | צפון/מזרח

שטח דירה 110 מ"ר
שטח מרפסת 12 מ"ר

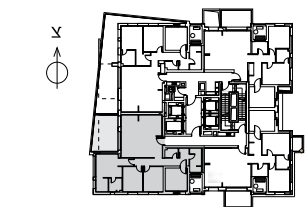
מס' דירה	קומה
51	14
56	15
61	16
66	17
71	18
76	19
80	20
84	21
88	22
92	23
96	24
100	25
104	26
108	27
112	28
116	29
120	30
124	31
128	32
132	33



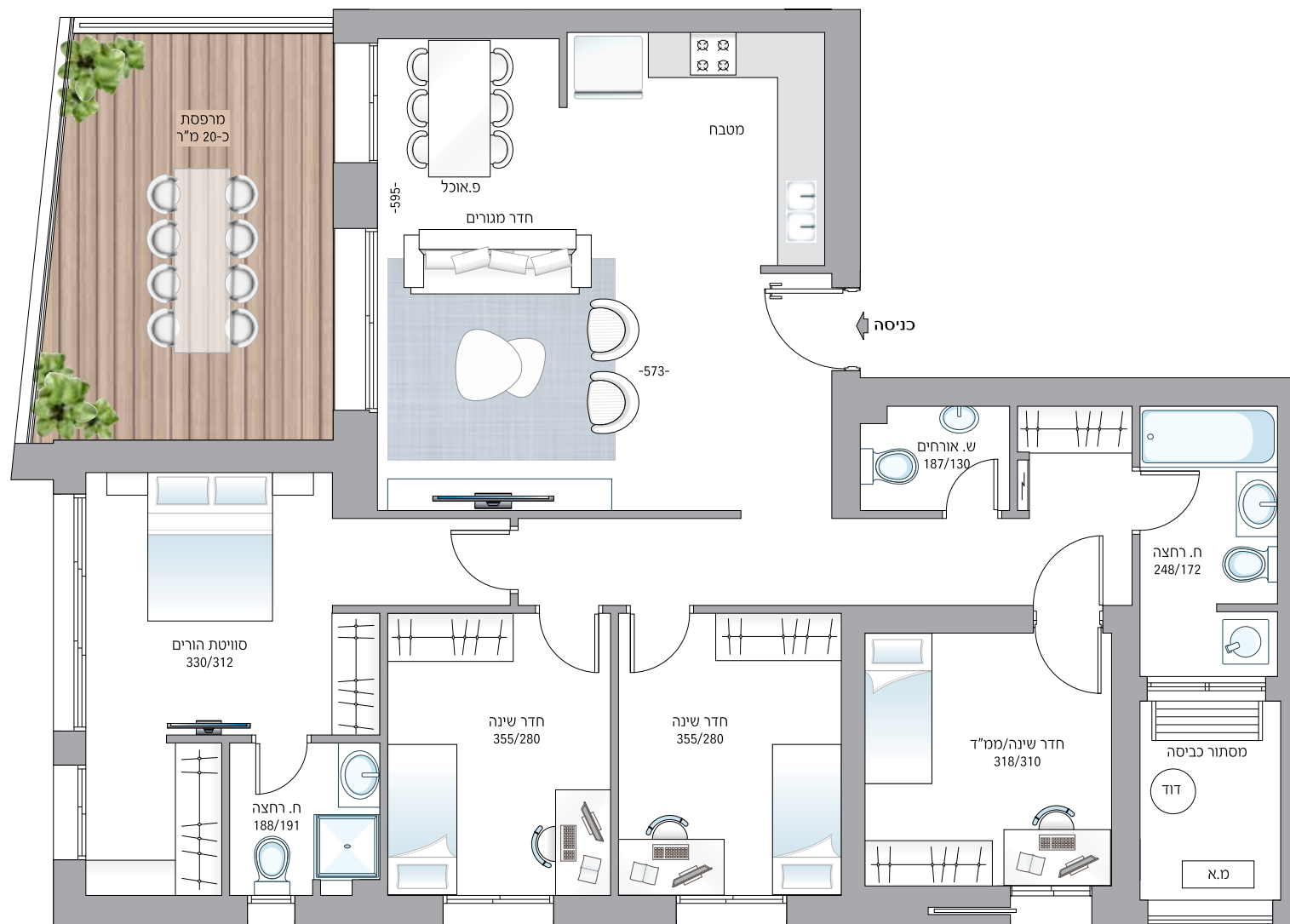


דירת 5 חדרים
קומות 19, 28 | דרום/מערב

שטח דירה 128 מ"ר
שטח מרפסת 20 מ"ר



מס' דירה	קומה
78	19
114	28





דירה 5 חד' | ההדמייה להמחשה בלבד

J

מיני פנטהאוז 4 חדרים קומות 19, 28 | צפון/מערב

שטח דירה 116 מ"ר
שטח מרפסת 48 מ"ר



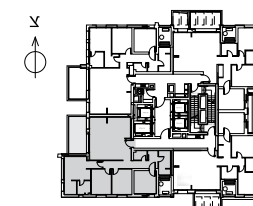
קומה	מס' דירה
19	79
28	115



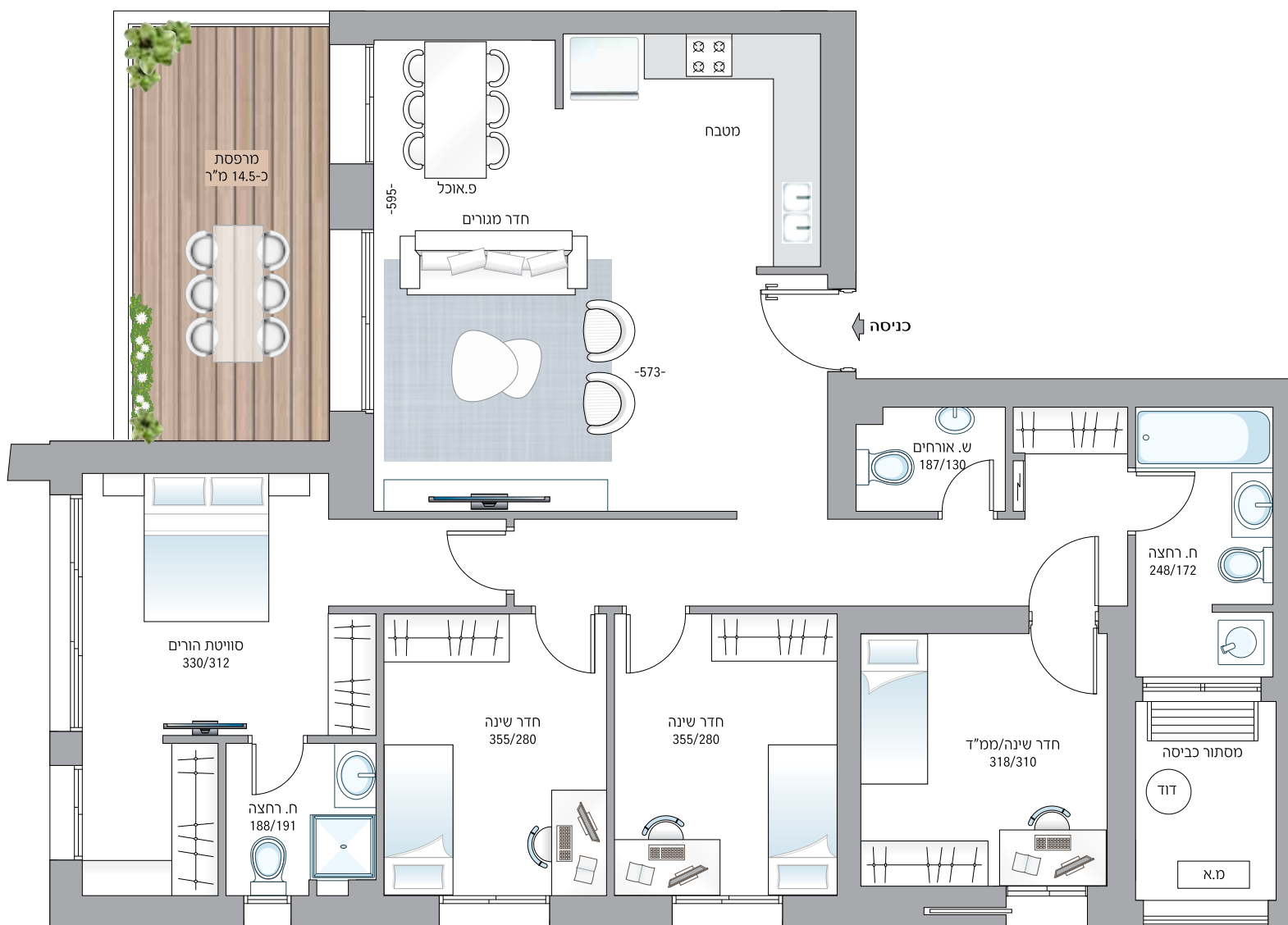
K

דירת 5 חדרים
קומות 27-29, 30-33 | דרום/מערב

שטח דירה 128 מ"ר
שטח מרפסת 14.5 מ"ר



מס' דירה	קומה
82	20
86	21
90	22
94	23
98	24
102	25
106	26
110	27
118	29
122	30
126	31
130	32
134	33



* לא סופי, לפני היתר בנייה



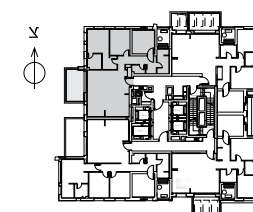
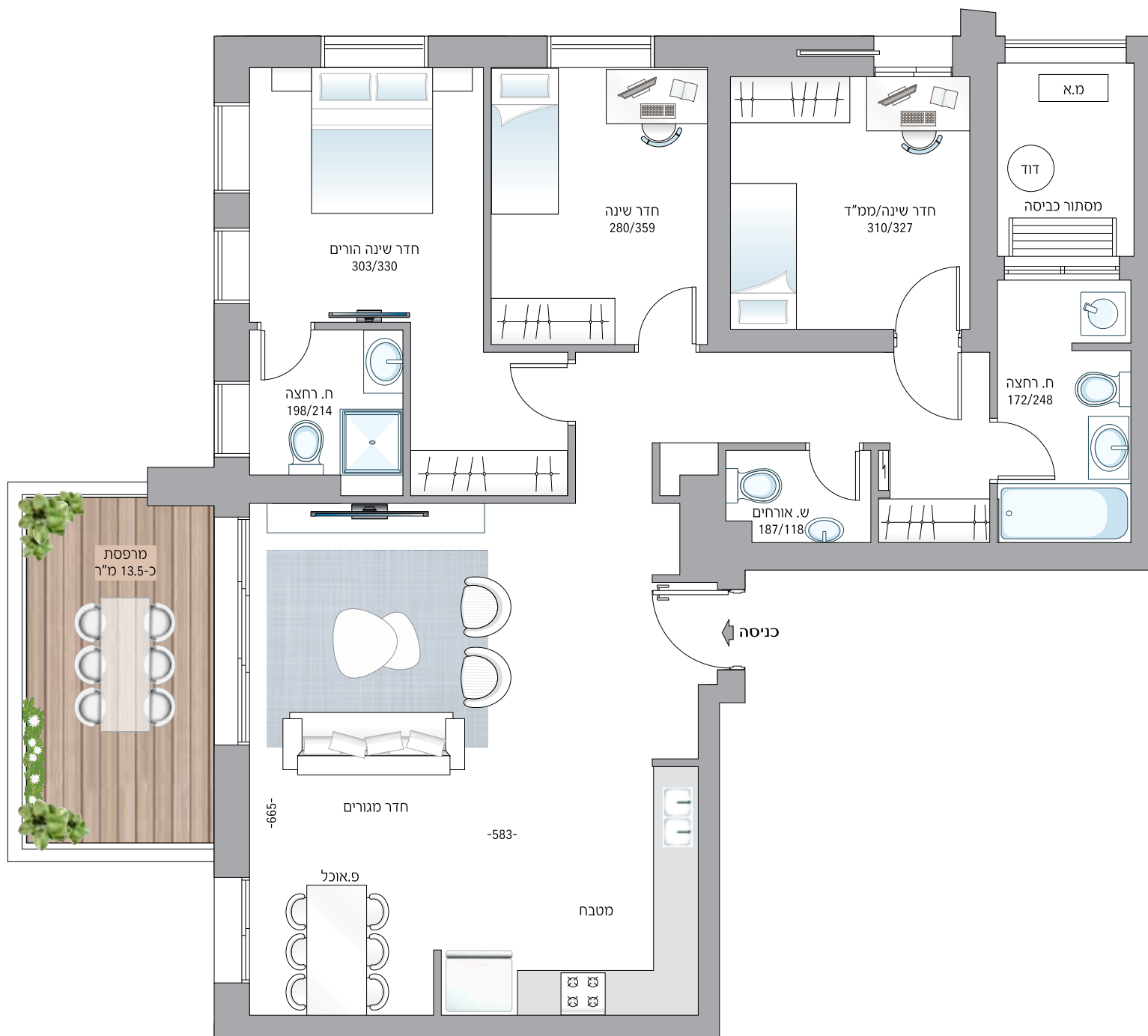


דירת 4 חדרים

קומות 20-27, 29-33 | צפון/מערב

שטח דירה 116 מ"ר

שטח מרפסת 13.5 מ"ר



מס' דירה	קומה
83	20
87	21
91	22
95	23
99	24
103	25
107	26
111	27
119	29
123	30
127	31
131	32
135	33



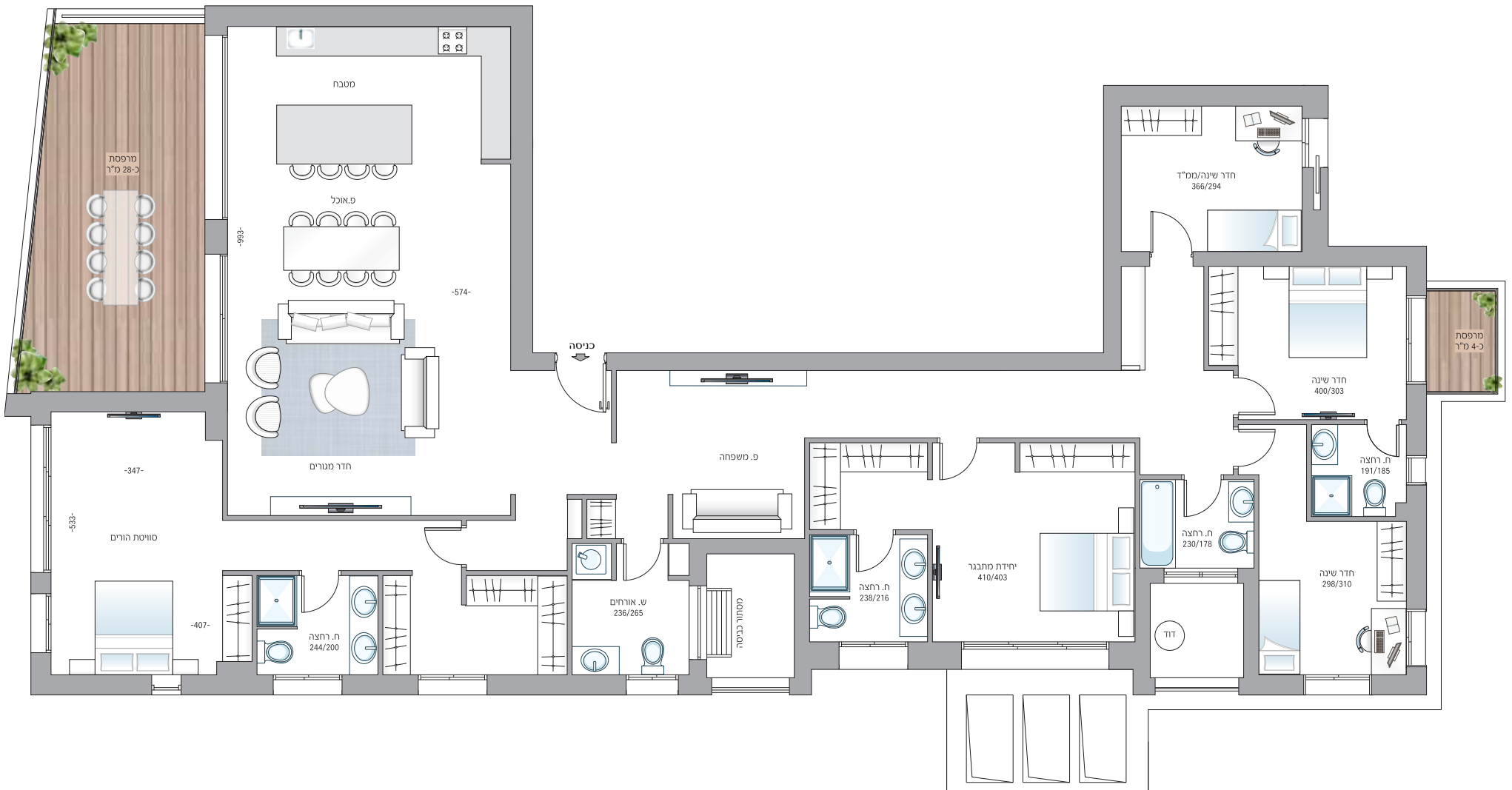
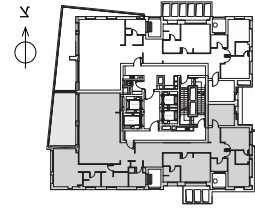


פנטהאוז | ההדמיה להמחשה בלבד

PH1

פנטהאוז 6 חדרים
קומה 34 | דרום

מס' דירה	קומה
136	34
כ-250 מ"ר	שטח דירה
כ-28 + 4 מ"ר	שטח מרפסות
כ-132 מ"ר	קומת גג



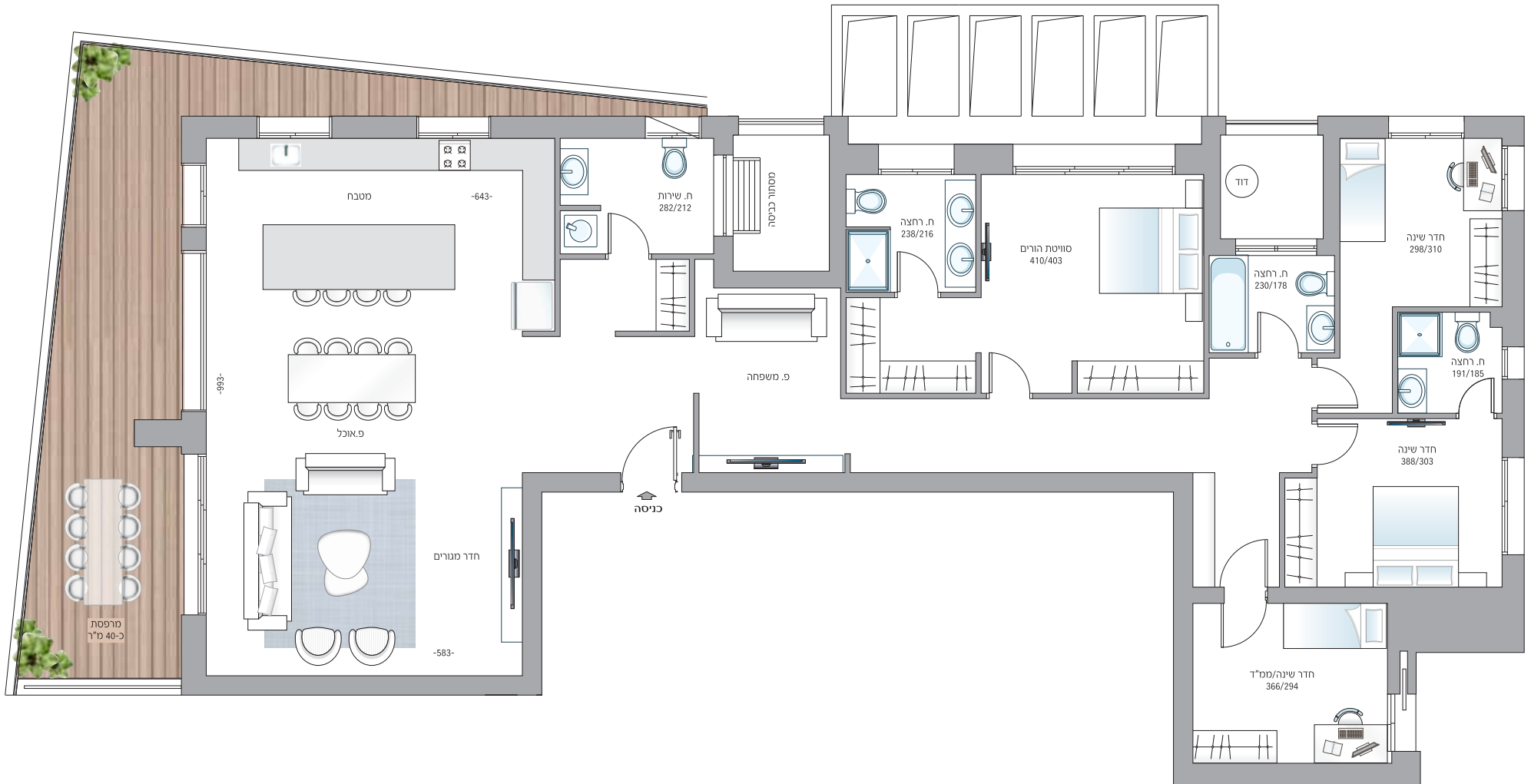
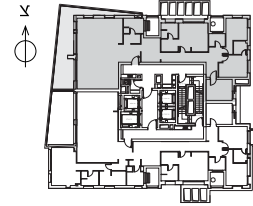
* לא סופי, לפני היתר בניה



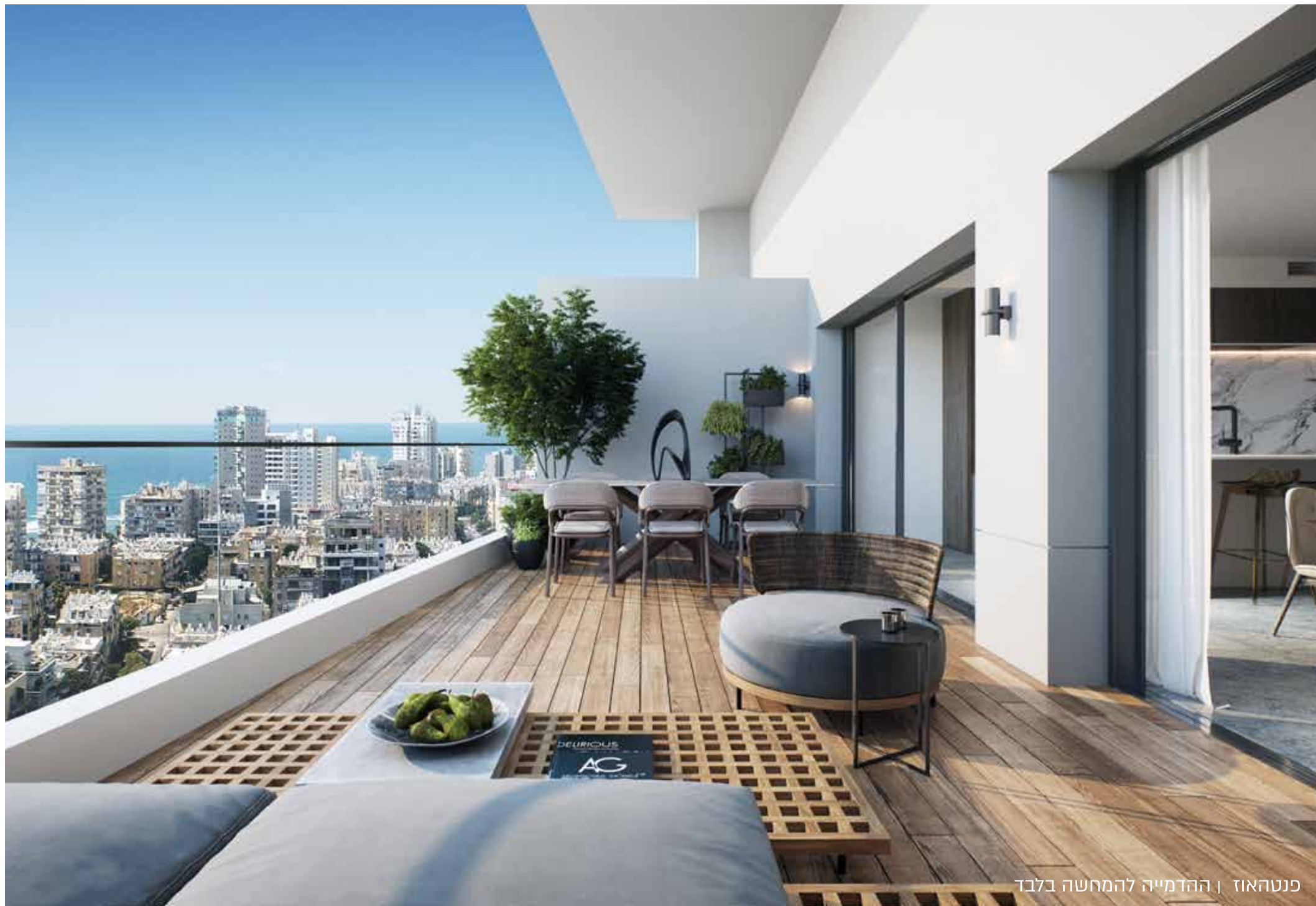
PH2

פנטהאוז 5 חדרים
קומה 34 | צפון

מס' דירה	קומה
137	34
כ-208 מ"ר	שטח דירה
כ-40 מ"ר	שטח מרפסת



* לא סופי, לפני היתר בניה



בניה ירוקה היא תפיסת עולם.
מגדל Blue & The City כמו מרבית הפרויקטים של
חב' רוטשטיין נבנה על פי תקן הבנייה הירוקה לבנייה
5281 – פרויקטים המטפחים את הסביבה, ידידותיים לה
ולתושביה, נטולי מזהמים, מותאמים במדויק לצרכים
וחסכוניים באנרגיה.
מעבר לחשיבות האקולוגית עבור כדור הארץ, התכנון
הירוק מאפשר התאמה מושלמת לצרכיכם. בנוסף לחסכון
עצום בעלות המחיייה, הוא מעניק לכם את החיים הבריאים
ביותר שסביבה יכולה לספק: סביבה נטולת זיהום, ריאות
ירוקות לאוויר צלול, בידוד תרמי החוסך אלפי שקלים
מחשבון החשמל, פתרונות אקוסטיים להגנה בפני רעש
ולפרטיות מירבית בתוך ביתכם.

Blue
&The
City

כל דירה במגדל Blue & The City מתוכננת תוך
הקפדה על הפרטים הקטנים ביותר.
המפרט העשיר, חומרי הגלם האיכותיים ואלמנטי
היוקרה הם התנאי ההכרחי לסביבת מגורים מושלמת.

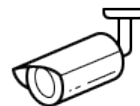
Blue
&The
City

Blue &The City

עיקרי
מפרט המגדל



4 מעליות מעוצבות
ומפוארות



דלת כניסה למגדל
עם מערכת אינטרקום
טלויזיה צבעונית במעגל סגור



מדגל יוקרתי הכולל מערכות
חדישות ואיכותיות



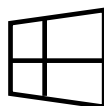
חדר אופניים/עגלות



חדר כושר מאובזר



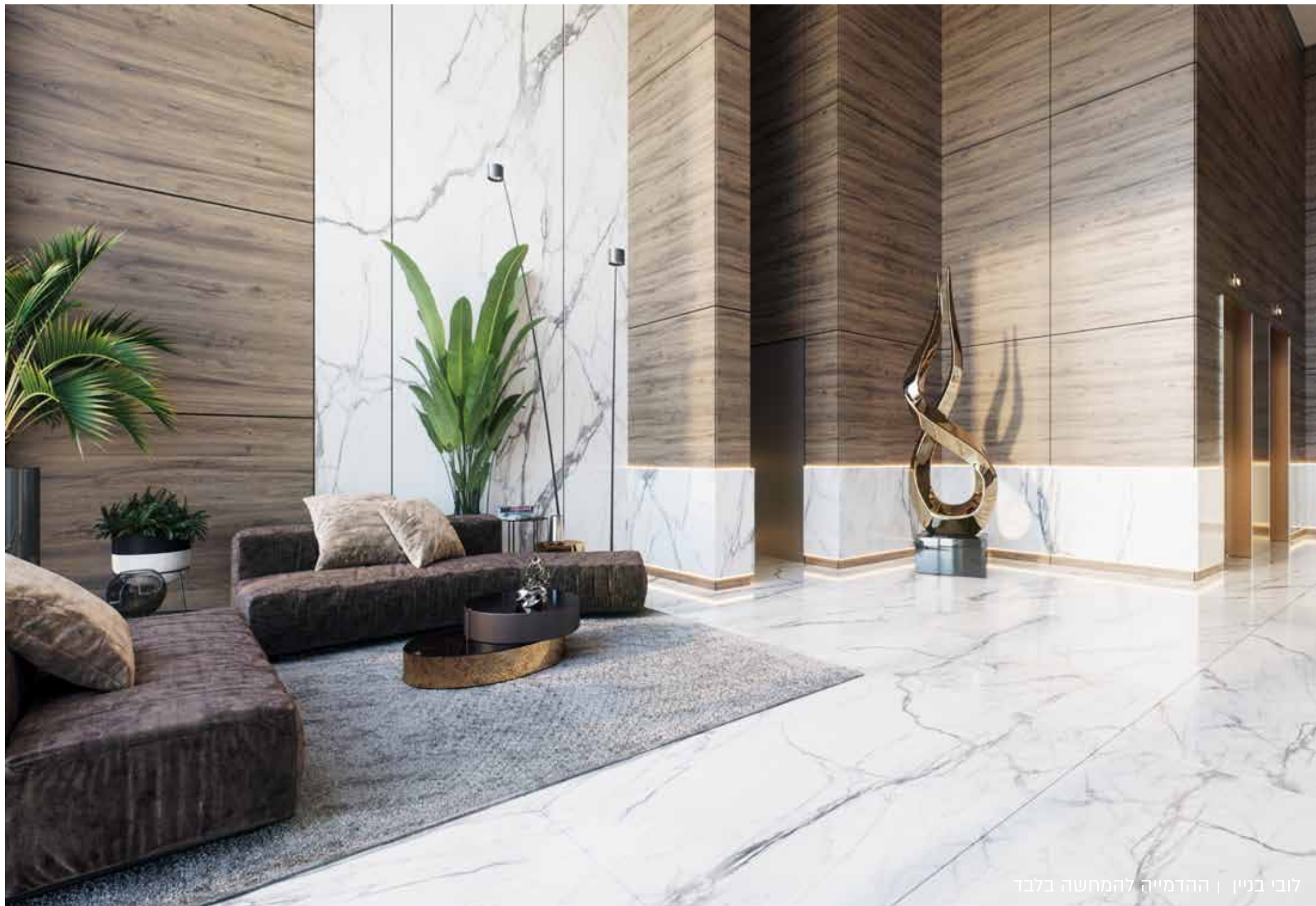
לובי ראשי מפואר ומעוצב
בחלל כפול



קירות מסך מעוצבים

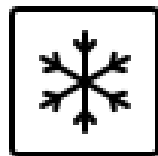


שוט אשפה קומתי

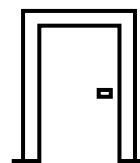


Blue &The City

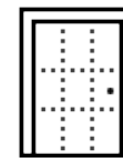
עיקרי מפרט הדירה



מיזוג אוויר מיני מרכזי
בהתאם לתכנון יועץ
מיזוג אוויר של החברה



דלתות פנים איכותיות
מתוצרת פנדור או ש"ע
במבחר גוונים לרבות לבן



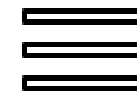
דלת כניסה לדירה מעוצבת
עפ"י בחירת האדריכל



הכנה למאוורר תקרה
בחדרי השינה



נקודת טלויזיה,
טלפון ומחשב בכל
חדר



ריצוף גרניט פורצלן 80/80
במבחר גוונים ודגמים
(למעט בחדרים רטובים)



הכנה לרשתות בחדר
המגורים ובחדרי השינה
(לא כולל ממ"ד, חדר שירות
וחדרים רטובים)



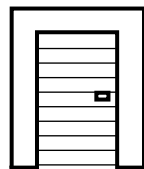
תריסי גלילה חשמליים
בכל הדירה (למעט ממ"ד
וחדרים רטובים)



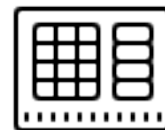
חלונות אלומיניום
עם זכוכית בידודית
(למעט בחדרים רטובים
ובממ"ד)

Blue &The City

עיקרי
מפרט הדירה



דלת פנים (עץ) בממ"ד



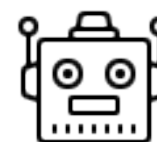
מערכת אינטרקום דירתית
כולל מסך צבעוני במעגל סגור



הכנה לחימום מים בגז במסתור
הכביסה מעבר למערכת הסולרית
בקומות העליונות, כולל נקודת גז
ונקודת חשמל



אביזרי חשמל תוצרת
גוויס או בטוצ'ייני או
ש"ע



מערכת בית חכם מלא
(לפי מפרט החברה)

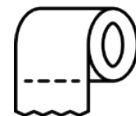


Blue &The City

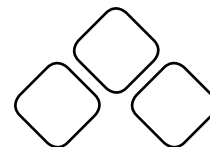
עיקרי
מפרט חדרי
האבמטיה
והשירותים



ברזי פרח מתוצרת
GROHE או ש"ע



אסלות תלויות עם מיכלי
הדחה סמויים



ריצוף חיפוי קירות באריחי
קרמיקה/גרניט פורצלן במבחר
גדלים, צבעים ודגמים בהתאם
להחלטת החברה



הכנה לתנור חימום
בחדרי הרחצה



אמבטיה אקרילית



ארונות אמבטיה צפים כולל
משטח וכיור אינטגרלי ומראה
בחדרי הרחצה



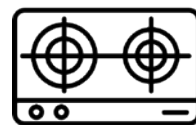
נקודת חשמל מוגנת מים

Blue &The City

עיקרי
מפרט המטבח



פרזול של חברת בלום
או ש"ע



נק' תלת פאזי לכיריים
חשמליות



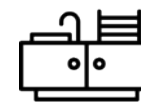
מטבחים איכותיים ממגוון ספקים
לרבות יחידת **Built In** עם מנגנוני
טריקה שקטה, במספר גוונים לבחירה
לרבות צבע לבן



ברז פרח נשלף



משטח עבודה מסוג
אבן קיסר במבחר
גוונים



כיור סילקוורץ או נירוסטה בהתקנה
שטוחה



נקודת מים למקרר



הכנה למדיח כלים

Blue &The City

עיקרי
מפרט המרפסת



○
נקודת גז



○
נקודת מים



○
ריצוף דמוי דק 15/60



○
נקודת חשמל מוגן מים



NEFUSSY \^{LTD}